

ASSEMBLÉE GÉNÉRALE 2025

BILAN MORAL



30 MAI 2026



COOPERATIVE D'ÉNERGIES

RENOUVELABLES, LOCALES et CITOYENNES AU NORD DE RENNES 

Produire de l'énergie - Apprendre et sensibiliser - Se mobiliser et essayer

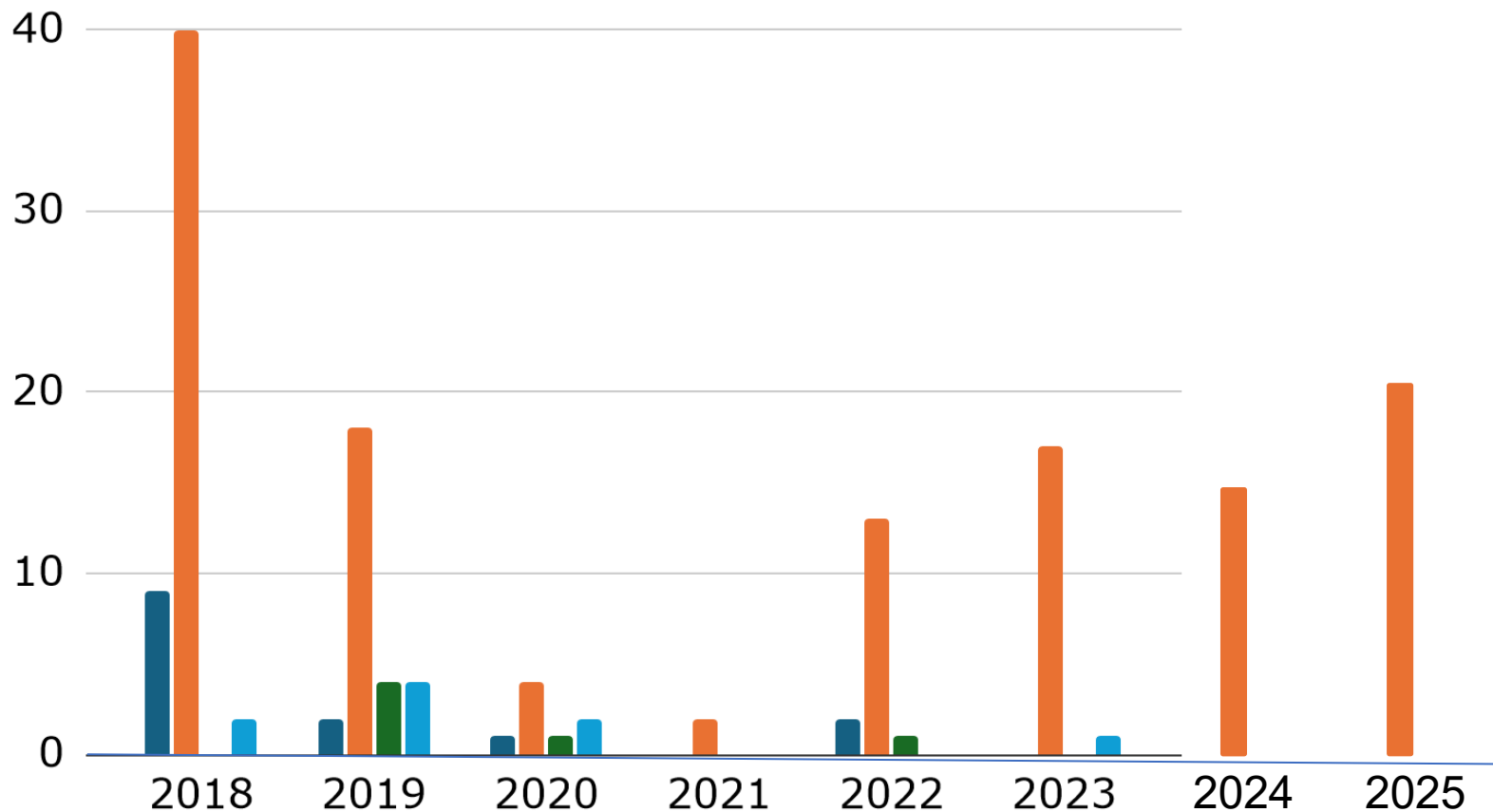
contact@survoltes.com

BILAN MORAL 2025

Sociétariat



Évolution du nombre de nouveaux sociétaires



20 nouveaux sociétaires dont 9 investisseurs BretilSun-ISDND

157 sociétaires fin 2025 !

Collèges	Sociétaires	%
A - Producteurs	13	8,3
B - Bénéficiaires	129	82,2
C - Collectivités	6	3,8
D - Financiers	9	5,7
TOTAL	157	

BILAN MORAL 2025

Installations de centrales photovoltaïques Survoltés

L'école Diwan à Guipel

Cette centrale de 9kWc est en production depuis 6 ans. Elle produit 10000 KWh/an soit la consommation (*hors chauffage*) de 2,5 foyers*.



La salle multifonction à FEINS La Bijouterie

Cette centrale de 36kWc inaugurée en janvier 2024 est aujourd'hui en production. Elle produit 36000 kWh/an, soit la consommation électrique (*hors chauffage*) de 9 foyers*.

Multicommerce CALM à La Chapelle aux Filtzméens

Le projet inauguré en octobre 2024 accueille en toiture sud une centrale PV d'une puissance de 26kWc pour une production prévue de 28000kWh/an, l'énergie moyenne consommée par plus de dix foyers (*hors chauffage*). En cours de raccordement ENEDIS



* Consommation électrique moyenne par foyer français : 4100 kWh/an

BILAN MORAL 2025

Avancées des grands projets en partenariat

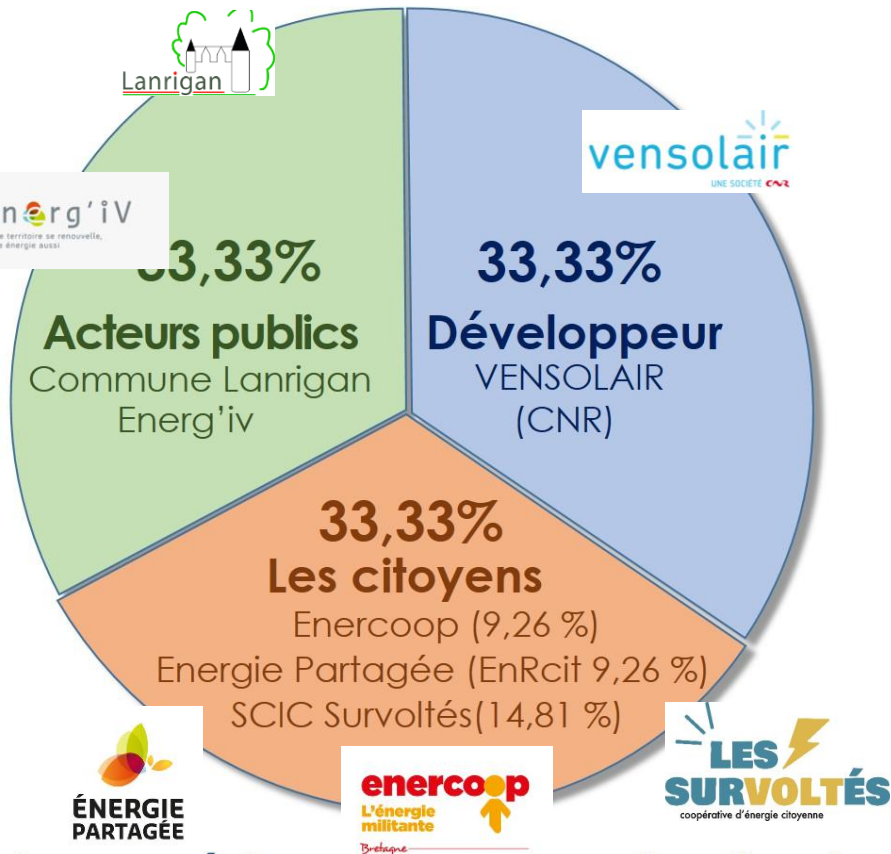
Parc éolien de LANRIGAN

Le dossier de demande d'autorisation environnementale a été déposé en Préfecture en février 2025

Consultation Publique du 24 mars au 24 juin 2026 :

- 2 Avril 2026 - réunion publique d'ouverture
- 18 juin 2026 - réunion publique de clôture

→ [Déposer une contribution sur le registre dématérialisé](#)



La société de projet Lanrigan dans l'vent

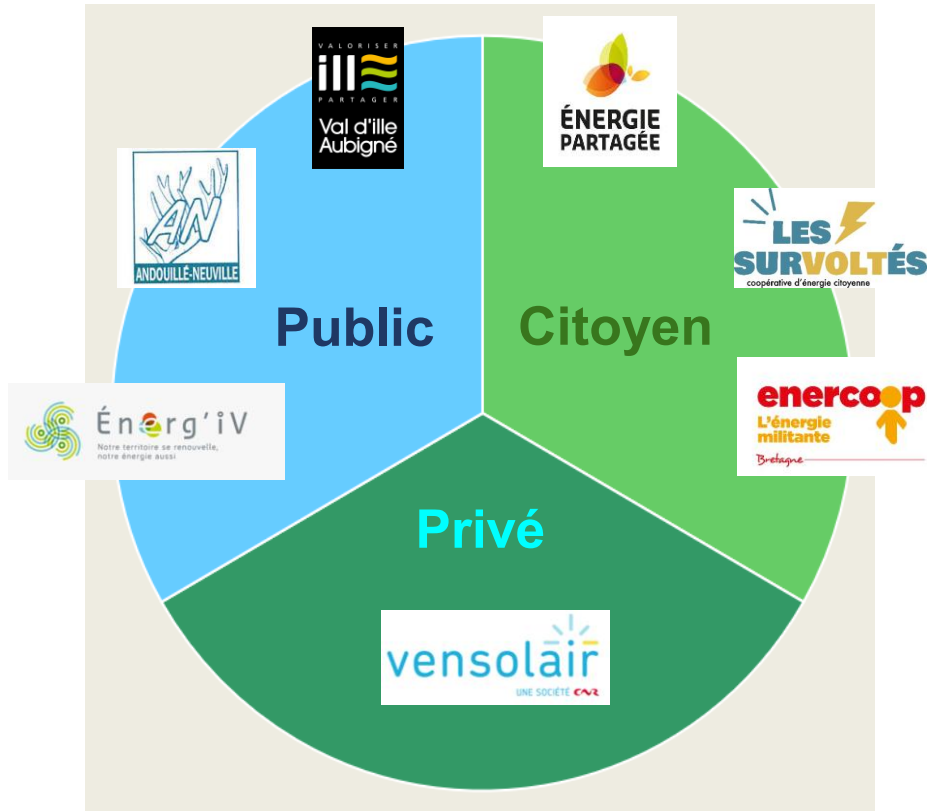
3 éoliennes pour une puissance minimale installée de 15 MWc produiraient 32 GWh/an l'équivalent de la consommation annuelle d'électricité de 7800 foyers français*

* Consommation électrique moyenne par foyer français : 4100 kWh/an

BILAN MORAL 2025

Avancées des grands projets en partenariat

La société de projet ANDÉOLE



Parc éolien à Andouillé-Neuville

- Mars 2025 : enquête “porte-à-porte” ; information riverains, motivations/inquiétudes et sondage acceptation locale du projet,
- Mars 2025 : début des études techniques
- 3 avril 2025 : rencontre citoyenne entre les riverains et les porteurs de projet.
- 13 juin : Quizz Climat au café Léonard
- Juillet 2025 : inauguration mât de mesure avec 20 participants pour un échange avec les acteurs du projet (objectifs et études environnementales).
- Novembre 2025 : Comité local de suivi
- 2 permanences Survoltés au café Léonard

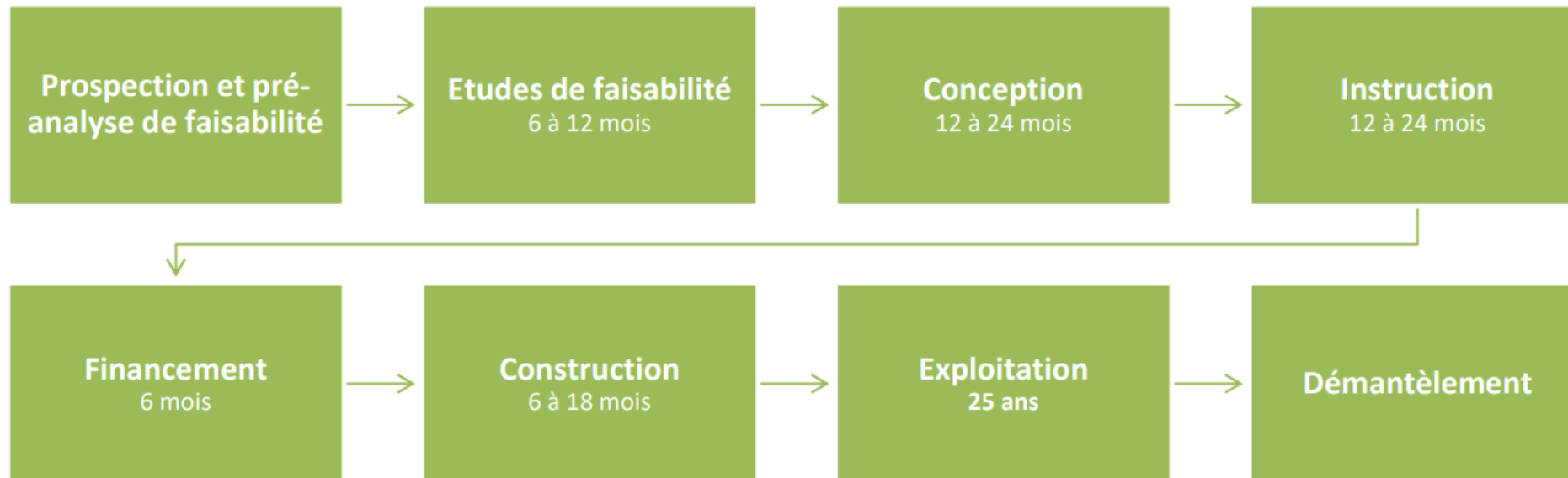
3 éoliennes pour une puissance minimale installée de 12 MWc produiraient 25 GWh/an, l'équivalent de la consommation annuelle d'électricité de 6100 foyers français*

* Consommation électrique moyenne par foyer français : 4100 kWh/an

BILAN MORAL 2025

PROJET ÉOLIEN ANDÉOLE À ANDOUILLE NEUVILLE

Les grandes étapes d'un projet éolien



6 à 8 ans

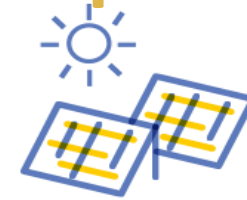
Temps nécessaire pour le développement du projet

20 à 25 ans

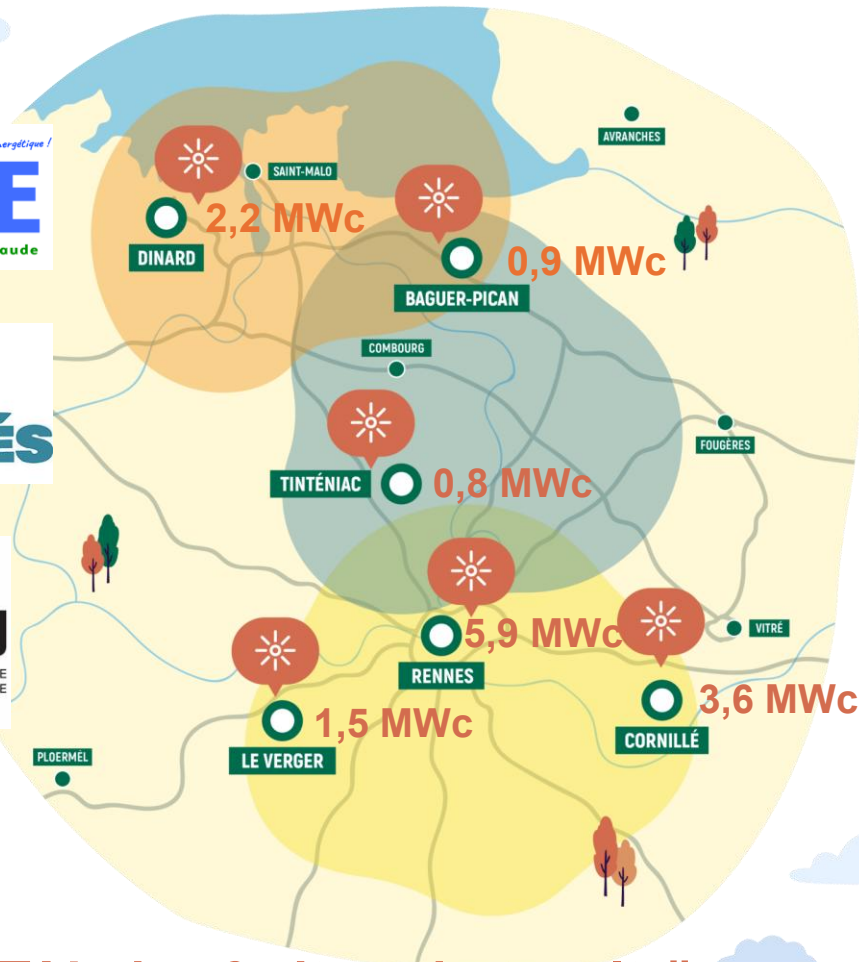
Durée de vie des éoliennes une fois installées

BILAN MORAL 2025

Avancées des grands projets en partenariat



Breti Sun ISDND



- ❑ Transformer 6 anciens sites de stockage de déchets, agronomiquement inexploitable, en 6 grands champs photovoltaïques (PV)
- ❑ Impliquer les citoyens (CVRE, CIREN et Survoltés) dans le développement et le financement de ces centrales solaires

- Mars 2025 : réponse appel d'offres de la CRE
- Juillet à septembre : Communication (site web, flyer, affiches et réunions publiques)
- Octobre 2025 : Levée de fond citoyenne (500 k€)
- Février 2026 : début travaux site de Cornillé

TOTAL des 6 sites photovoltaïques = 14,9 MWc

**Pour une production estimée de 16,4 GWh/an,
l'équivalent de la consommation annuelle d'électricité de 4000 foyers français***

* Consommation électrique moyenne par foyer français : 4100 kWh/an

BILAN MORAL 2025

Sensibilisation/communication



Le samedi 26 avril 2025

Journée énergie

Salle de la Mairie à Longaulnay



Economiser

9h - 17h : Fabriquez votre four solaire low tech (150 €)



Produire

17h - 19h : Venez découvrir les kits solaires à installer chez vous

Inscription : contact@survoltes.com

REPRENEZ LE POUVOIR SUR VOTRE ÉNERGIE !

07/10 - Dingé (salle polyvalente) 19h30-21h30
16/10 - Plesder (salle des fêtes) 19h30-21h30
04/11 - Cuguen (salle des fêtes) 19h30-21h30

UNE SÉRIE D'ATELIERS PRATIQUES ET DE SOIRÉES D'INFORMATIONS

Pour mieux maîtriser sa consommation d'énergie et se faire accompagner dans un projet solaire

GRATUIT
DATES ET LIEUX DES ATELIERS sur notre site internet

Bretagne Romantique
COMMUNAUTÉ DE COMMUNES

bretagneromantique.fr

Quizz climat

Vendredi 13 juin à 19h
Chez Léonard
5 rue d'Aubigné - 35250 Andouillé-Neuville

Événement gratuit
Ouvert à tous
Sans inscription
Familles bienvenues
www.andeole.fr

Un moment ludique et convivial pour mieux comprendre les enjeux climatiques, les défis auxquels nous faisons face et les solutions collectives pour y répondre. Autour de jeux et d'activités accessibles à tous.

ATELIER RENCONTRE

Énergies renouvelables : UNE AVENTURE COLLECTIVE ET LOCALE !

À VIGNOC

MARDI 10 JUIN 2025

de 20h à 22h, au GAEC BioTaupes La Trubailière, à Vignoc

Gratuit, sur inscription : <https://bit.ly/vignoc2025>

Contact : jerome.gautier@alec-rennes.org | maxime.drevo@alec-rennes.org

Andéole

Le projet éolien citoyen d'Andouillé-Neuville

Des bénévoles de la Société Coopérative d'Intérêt Collectif Les Survoltes, partenaire citoyen du projet Andéole, tiendront une permanence pour en discuter avec vous à partir de 18 h jusqu'à 21 h à Adouillé Neuville au Café Léonard

Vendredi 21 novembre 2025 au CAFE LEONARD

Pour nous contacter : contact@survoltes.com

COOPÉRATIVE D'ÉNERGIES RENEUVELABLES, LOCALES ET CITOYENNES AU NORD DE RENNES

Produire de l'énergie - Apprendre et sensibiliser - Se mobiliser et essayer

LES SURVOLTES

La Coopérative des Survoltes
459 J'aime • 455 followers
La Coopérative des Survoltes (CC) regroupe des citoyens, des collectivités, des associations et des entreprises du nord de l'Ille et Vilaine autour des énergies renouvelables et des économies d'énergie.

Bretagne romantique

Créé France Vendredi 7 avril 2023

Des réunions publiques, un quizz, des permanences, des ateliers autoconsommation collective, une communication presse, site web et réseaux sociaux pour sensibiliser, informer, présenter nos projets

Les habitants prêts à produire de l'énergie

Trévérian — La communauté de communes de Bretagne romantique a réuni 130 personnes, lors de trois réunions sur le thème « Produire de l'énergie, c'est pas sorcier ».

Le premier rendez-vous, à Combourg, a réuni 55 personnes, et le suivant 50 à Mesnil-Roch. La troisième rencontre - pour devenir, ensemble, acteurs de notre énergie - a rassemblé une quarantaine de personnes à Trévérian, mardi.

16 % d'énergie produite localement

Maire de Lanigan et vice-président du conseil communautaire en charge de la transition écologique, Sébastien Delaunoy a lancé la soirée en rappelant que « le Plan climat-air-énergie territorial (PCAET) a pour mission de développer les différents partenariats pour faire de la Bretagne romantique un territoire à énergie positive ».

Les réunions étaient animées par la société coopérative Les Survoltes, basée à Guipry, et ÉnergieAct. Avec un objectif de départ : l'impossible n'est que du matériel avant 2045 ou 2050 impose le développement massif des énergies renouvelables et sobres.

En Bretagne, à peine 10 % de l'énergie électrique consommée est produite sur place, contre environ 16 % sur le territoire de la Bretagne romantique, notamment grâce aux éoliennes de Tréméneuc.

Permis les projets en cours de gestation, trois éoliennes à Lanigan et une ferme de panneaux photovoltaïques sur le site de l'ancienne décharge du Sincorn, à Tréméneuc. Et d'ici là, peut-être des éoliennes à Tréméneuc, Guibrac et Dingé.

La réunion participative a permis à chacun de se positionner sur différentes propositions. Ainsi, parmi les projets présentés pour produire de l'électricité collectivement, il a pu être observé que les initiatives à portage citoyen favorisent l'adhésion et que les collectifs étaient bien perçus, la moitié des participants étant prêts à y investir 1 000 € (et, pour certains, jusqu'à 5 000 €).

Des panneaux individuels

La coopérative Solarcoop, qui permet d'acheter des panneaux photovoltaïques individuellement, a été présentée en fin de réunion. Ces panneaux peuvent s'installer facilement sur le toit, ou même sur le sol, et peuvent être raccordés par une simple prise électrique. Uniquement destinées à l'autoconsommation, ils ont une durée de vie de 30 à 40 ans.

Par l'intermédiaire des Survoltes, il est possible de passer commande auprès de Solarcoop pour un à quatre panneaux. Cette seconde commande groupée sera close le 14 avril. Elle permet la gratuité du transport et une remise de 25, 40 ou 60 €.

Contact : contact@survoltes.com, www.survoltes.com

Tréméneuc

Adressé

RESTONS EN CONTACT



La Coopérative des Survoltés [@survoltes](https://www.facebook.com/survoltes)



contact@survoltes.com



<https://survoltes.com>

